



派瑞监测
Pairui Testing



PR230703M08

检测报告

报告编号：PR230703M08

项目名称：金能科技股份有限公司（燃气轮机组）委托检测

委托单位：金能科技股份有限公司

检测类别：委托检测

报告日期：2023年07月24日

山东派瑞环境保护监测有限公司

(加盖检验检测专用章)



声 明 事 项

1. 报告无“CMA”章及骑缝“检验检测专用章”无效。
2. 报告无编制人、审核人、签发人签字无效。报告涂改无效。
3. 未经本公司同意，不得以任何方式复制检测报告。经同意复制的检测报告（全文复制），应由我公司加盖“检验检测专用章”确认，未经我公司盖章无效。
4. 若客户送样，报告结果仅对来样负责。
5. 本报告仅提供给委托方，我公司不承担其他方应用本报告所产生的责任。
6. 对本报告检测数据有异议，请于收到本报告之日起十五日内（以邮戳为准）向我公司提出，逾期不予受理。
7. 本报告及数据不得用于产品标签、包装、广告等宣传活动。

电话（传真）：0534-2327369

邮 政 编 码：253000

电 子 邮 箱：sdprhj@163.com

地 址：山东省德州市经济技术开发区宋官屯街道办事处晶华大道 2629 号

山东派瑞环境保护监测有限公司
检 测 报 告

委托单位	金能科技股份有限公司		
检测地点	金能科技股份有限公司厂区 1#燃气轮机组排气筒 (DA001)、4#燃气轮机组排气筒 (DA019)		
联系人	张文建	联系电话	18253465217
检测类别	委托检测		
样品类别	有组织废气		
检测项目	颗粒物、二氧化硫、氮氧化物、烟气黑度		
采样日期	2023.07.19		
检测日期	2023.07.19-07.21		
检测结论	<p>仅提供检测数据，不做结论。</p> <p>编制人:  审核人:  签发人: </p> <p style="text-align: right;">(检验检测专用章)</p> <p>编制日期: 2023.07.24 审核日期: 2023.07.24 签发日期: 2023.07.24</p>		



一、检测结果

1、有组织废气检测结果

样品编号	1#燃气轮机组排气筒 (DA001) : 230703M08YZ111-230703M08YZ114 4#燃气轮机组排气筒 (DA019) : 230703M08YZ411-230703M08YZ414							
采样日期	采样点位	检测项目	采样时间	含氧量 (%)	实测浓度 (mg/m ³)	折算浓度 (mg/m ³)	标干流量 (m ³ /h)	排放速率 (kg/h)
07.19	1#燃气轮机组排气筒 (DA001)	颗粒物	10:47	15.02	1.6	1.6	108920	0.174
			11:43	15.14	2.3	2.4	113501	0.261
			12:31	15.22	1.2	1.2	109411	0.131
			13:18	15.29	2.0	2.1	107378	0.215
		二氧化硫	10:39	15.02	13	13	108920	1.42
			11:35	15.14	15	15	113501	1.70
			12:23	15.22	15	16	109411	1.64
			13:12	15.29	14	14	107378	1.50
		氮氧化物	10:39	15.02	14	14	108920	1.52
			11:35	15.14	29	30	113501	3.29
			12:23	15.22	27	28	109411	2.95
			13:12	15.29	22	24	107378	2.36
		烟气黑度	10:55	—	<1级	—	—	—
			11:28	—	<1级	—	—	—
			12:33	—	<1级	—	—	—
		4#燃气轮机组排气筒 (DA019)	颗粒物	14:43	15.69	2.5	2.8	140045
	15:35			15.29	2.1	2.2	138564	0.291
	16:21			15.52	2.2	2.4	139721	0.307
	17:07			15.34	1.8	1.9	139183	0.251
	烟气黑度		14:17	—	<1级	—	—	—
			14:52	—	<1级	—	—	—
15:24			—	<1级	—	—	—	

07.19	4#燃气轮机组排气筒 (DA019)	二氧化硫	14:37	15.69	12	14	140045	1.68
			15:28	15.29	16	16	138564	2.22
			16:15	15.52	12	14	139721	1.68
			17:01	15.34	14	14	139183	1.95
	氮氧化物	14:37	15.69	19	21	140045	2.66	
		15:28	15.29	18	18	138564	2.49	
		16:15	15.52	16	18	139721	2.24	
		17:01	15.34	18	19	139183	2.51	

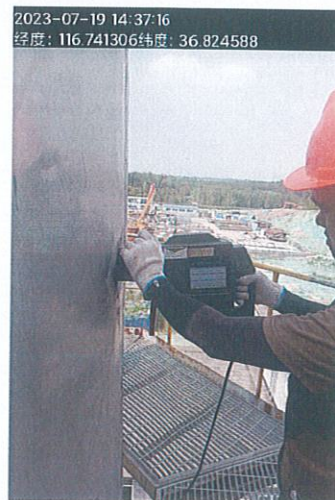
备注: 烟气黑度的单位为林格曼黑度 (级)。

二、附表

1、检测方法、依据及使用仪器设备

样品类别	检测项目	检测依据及方法名称	仪器设备	检出限
有组织废气	颗粒物	HJ 836-2017 重量法	恒温恒湿称重系统 YQ025 电子分析天平 YQ024-05	1.0mg/m ³
	二氧化硫	HJ 1131-2020 便携式紫外吸收法	紫外烟气分析仪 CY013-04	2mg/m ³
	氮氧化物	HJ 1132-2020 便携式紫外吸收法		2mg/m ³
	烟气黑度	HJ/T 398-2007 林格曼烟气黑度图法	林格曼黑度图 CY010	—

三、现场采样照片



1#燃气轮机组排气筒 (DA001) 4#燃气轮机组排气筒 (DA019)

——报告结束——